

**COMUNE DI SAN CASCIANO VAL DI PESA – PIANO OPERATIVO -
QUADRO CONOSCITIVO**

Analisi del Patrimonio Edilizio nel territorio aperto

Nuova Scheda elaborata a seguito di accoglimento di osservazione alla Variante al PS 2016

Piano Strutturale 2009

Responsabile del progetto: prof. Arch. GIAN FRANCO DI PIETRO

Collaboratori: arch. D. Donatini, arch. R. Monaci, arch. G. Pessina

Variante al Piano Strutturale 2016

Progettista incaricato: Arch. SILVIA VIVIANI

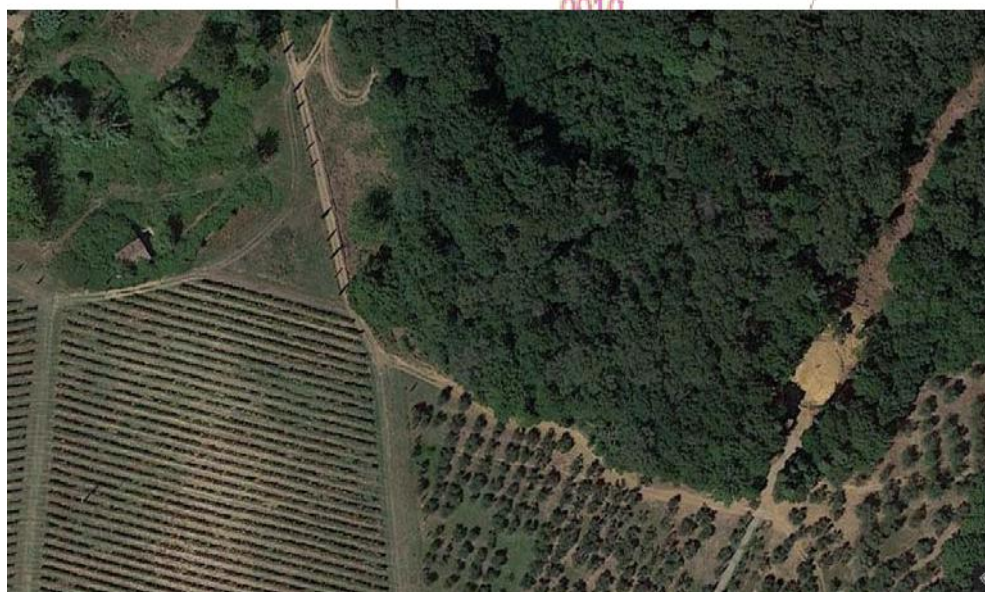
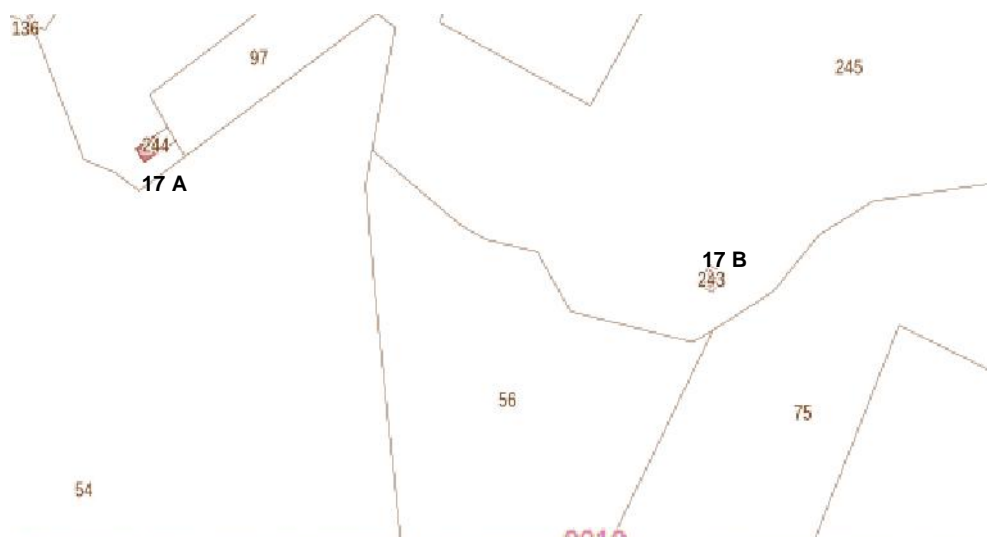
SCHEDA N. 17

Toponimo ed indirizzo: Fatt. a Mangiacane

Schede 1985: non schedato

CTR 1:5000: foglio n. 275114

NCT foglio/particella: 10/244; 10/243



	OGGETTO	*
A	Annesso agricolo	SV
B	Annesso agricolo	SV

(*) Valore: RV: rilevante; V: medio; CC: compatibile con il contesto; SV: scarso; N: nullo

Data rilievo: 21 febbraio 2017

USO ATTUALE		
A	Annesso agricolo	
B	Annesso agricolo	

ALTERAZIONI TIPOLOGICHE		
A	Non valutabile	
B	Non valutabile	

ALTERAZIONI ARCHITETTONICHE ESTERNE		
A		
Coperture	Non valutabile	
Gronde e cornicioni	Non valutabile	
Comignoli	Non valutabile	
Intonaci	Non valutabile	
Muri a faccia vista	Non valutabile	
Aperture	Non valutabile	
Infissi e persiane	Non valutabile	
Elementi costruttivi/decorativi	Non valutabile	
Elementi aggettanti (tettini)	Non valutabile	
B		
Coperture	Non valutabile	
Gronde e cornicioni	Non valutabile	
Comignoli	Non valutabile	
Intonaci	Non valutabile	
Muri a faccia vista	Non valutabile	
Aperture	Non valutabile	
Infissi e persiane	Non valutabile	
Elementi costruttivi/decorativi	Non valutabile	
Elementi aggettanti (tettini)	Non valutabile	

STATO DI CONSERVAZIONE		
A	Buono	
B	Medio	

VALORE		
A	Nulla	
B	Nulla	

AREA DI PERTINENZA	Valore complessivo:
Aperta	
Recinzioni interne	
Recinzione con siepe viva	

ALTERAZIONI AREA DI PERTINENZA	Alterazioni complessive:	
pavimentazione	--	
Muri a retta in c.a.	--	
Arredo (lumi; gazebo; ...)	--	
Vegetazione incongrua	--	
Garage/rimessa interrata	--	
box	--	
parcheggi	--	
Baracche precarie	--	

VISIBILITA'	
Da punti panoramici	basso







